

# Kompostierversuch: Pflanzschalen aus Arboform



**Probekörper:** Werkstoff Arboform, Type L.V4

1: Schale ø32x12cm, max. Wandstärke 4,0mm, 329g

2: Schale ø20x9cm, max. Wandstärke 4,3mm, 192g

**Bild 4-5: Versuchsaufbau:**

industrielle Kompostmiete, Kompostwerk Olpe

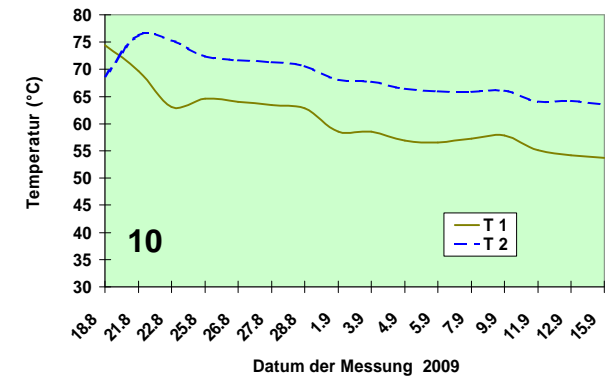
Verweildauer Probekörper: 4 Wochen



**Bild 6-9: Versuchsergebnis:**

Bild 6-7: Überreste der Probekörper beim Öffnen der Miete nach 4 Wochen

Bild 8: größtes Reststück von Schale 2, Bild 9: größten Reststücke von Schale 1



**Grafik 10: Temperaturverlauf**

Temperatur in der Kompostmiete

zwei Messpunkte: T1 und T2